

# Mit gutem Gewissen und der Sonne im Rücken investieren

hep eröffnet Privatanlegern die Möglichkeit, in den weltweiten Solarmarkt zu investieren. Der Anleger erwirbt eine unternehmerische Beteiligung an einem geschlossenen Publikumsfonds, der Rendite- und Nachhaltigkeitsziele verfolgt. Mit unserem Fonds investieren Sie in einige der stärksten Solarmärkte der Welt, wie die USA, Kanada, Japan und Deutschland.

- Anstreben einer **breiten Streuung** der Investition des Fonds in verschiedene **Solarparks weltweit**
- Anstreben des Investitionsziels **CO<sub>2</sub>-Reduktion**
- Ca. **5 % p. a. IRR<sup>5</sup>** prognostizierte Rendite bei einer Grundlaufzeit<sup>6</sup> bis zum **31.12.2028**

**132,8%**  
prognostizierte Gesamtausschüttung<sup>1</sup>  
über die gesamte Grundlaufzeit

**5.000 €**  
Mindestinvestition  
zzgl. Ausgabeaufschlag

Klimaschutz-  
Fonds

**Artikel 9**

EU-Offenlegungs-  
Verordnung

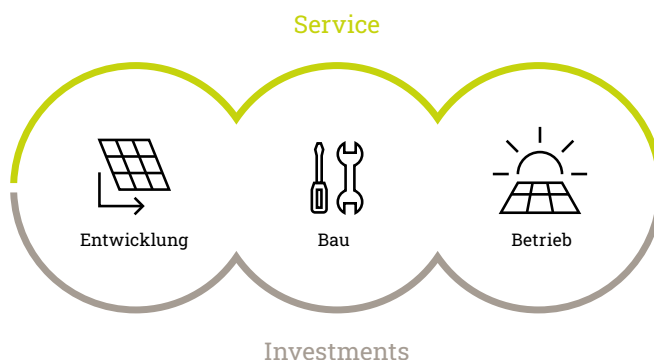
## Unsere Nachhaltigkeitsprinzipien

- 1.** Energiewende geht nur wirtschaftlich
- 2.** Klimaschutz muss für alle zugänglich sein
- 3.** Unendliche Ressourcen nutzen, endliche achten
- 4.** Echte grüne Energie wird schon gemacht, bevor die Sonne scheint
- 5.** Fairer Umgang ist nicht optional

Unsere Nachhaltigkeitsprinzipien sind für uns täglicher Auftrag und Erinnerung, wie wir Nachhaltigkeit integrieren und für unsere Anlegerinnen und Anleger investierbar machen. Neben der ökonomischen Dimension von Nachhaltigkeit (Prinzipien 1 und 2) spielen ökologische (Prinzipien 3 und 4) und soziale Aspekte eine tragende Rolle (Prinzipien 4 und 5).

<sup>1</sup> Bezogen auf das Kommanditkapital exkl. Ausgabeaufschlag. Ausführliche Informationen s. Rückseite. **Hinweis: Prognosen sind kein Indikator für zukünftige Wertentwicklungen.**

## Unser Geschäftsmodell Zukunft durch Solarenergie



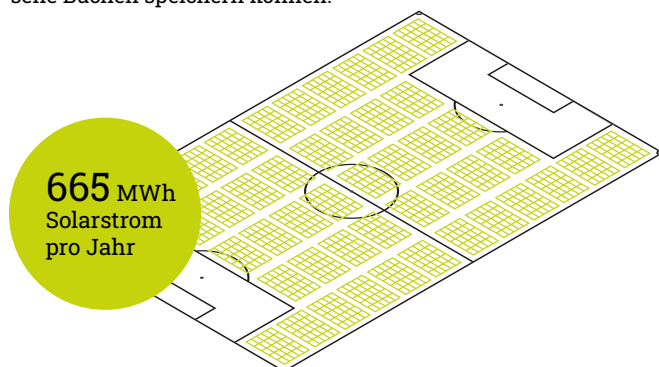
hep ist spezialisiert auf die Entwicklung, den Bau und Betrieb von Solarparks. Die HEP Kapitalverwaltungsgesellschaft (KVG) konzipiert Investmentvermögen mit dem Anlageschwerpunkt Photovoltaik und unterschiedlichen Rendite-Risiko-Profilen

**Dies ist eine Marketing-Anzeige.** Bitte lesen Sie den Verkaufsprospekt und das Basisinformationsblatt des Fonds, bevor sie eine endgültige Anlageentscheidung treffen.

HEP – Solar Green Energy Impact Fund 1 GmbH & Co. geschlossene Investment KG – März 2024

## So leistungsstark ist Photovoltaik

Ein Solarpark mit der Fläche eines Fußballfeldes produziert rund 665 Megawattstunden elektrischen Strom pro Jahr. Damit können in Deutschland etwa 195 Zwei-Personen-Haushalte versorgt werden. Eingespeist in den deutschen Strommix spart der Solarstrom ca. 151 Tonnen CO<sub>2</sub> ein, die durch den Einsatz fossiler Energieträger entstehen würden. Das ist so viel CO<sub>2</sub> wie über 14.800 ausgewachsene Buchen speichern können.



665 MWh  
Solarstrom  
pro Jahr



151

Tonnen CO<sub>2</sub>

665 MWh Solarstrom sparen im deutschen Strommix 151 Tonnen CO<sub>2</sub>, die durch fossile Energiequellen entstehen würden.



195

Haushalte

Damit werden 195 deutsche Zwei-Personen-Haushalte mit Strom versorgt.



14.800

Buchen

Das ist so viel CO<sub>2</sub> wie über 14.800 ausgewachsene Buchen speichern können.

Quellen: www.agora-energiewende.de, interne Berechnung

## Mit freundlicher Empfehlung von



PCI GmbH & Co. KG  
Schillerstraße 12 • 56567 Neuwied  
Tel.: 02631 97730 • Fax: 02631 9773 11  
E-Mail: info@FondsKompetenz.de



Nachhaltiges  
Druckprodukt

Den Verkaufsprospekt und das Basisinformationsblatt erhalten Sie unter <https://hep.global/private-anleger/#downloads>. Jene Dokumente sind alleinverbindliche Grundlage für den Kauf von Anteilen an dem Fonds. Den jüngsten Nettoinventarwert sowie eine Zusammenfassung der Anlegerrechte sind in deutscher Sprache in elektronischem Format unter <https://hep.global/kvg/#zusammenfassung-anlegerrechte> erhältlich. Auf Wunsch senden wir Ihnen die vorgenannten Unterlagen in Papierform kostenlos zu. Sie können diese bei der HEP Kapitalverwaltung AG, Römerstraße 3, 74363 Güglingen anfordern.

Mit dem Erwerb von Anteilen erwerben Sie Anteile an dem Fonds und erwerben nicht die vom Fonds gehaltenen Vermögensgegenstände (z. B. Photovoltaikanlagen), welche vom Fonds vertreten durch die HEP KVG erworben werden. Im Anlagefokus des Fonds stehen (mittelbare) Beteiligungen an Photovoltaikanlagen, die überwiegend in Japan, den USA, Kanada und/oder Europa belegen sind. Der Fonds investiert mithin in illiquide Vermögensgegenstände. Es kann unter Umständen schwierig sein, diese zu veräußern. Umfassende Ausführungen zu den mit der Anlage in den Fonds verbundenen Risiken finden Sie im Verkaufsprospekt.

Einkünfte aus der Fonds-Beteiligung unterliegen der Besteuerung, die von dem individuellen Steuerprofil des Anlegers abhängig ist und sich ändern kann.

Die HEP KVG kann beschließen, den Vertrieb zu widerrufen.

## Fondsüberblick

<b>WKN / ISIN</b>	A3D09X / DE000A3D09X1
<b>Gegenstand</b>	Mittelbare Investition in Projekt-rechte und Photovoltaikanlagen via Spezial-AIF bzw. Objektge-sellschaften
<b>Märkte (geplant)<sup>1</sup></b>	USA, Kanada, Japan, EU
<b>Eigenkapital (geplant)<sup>2</sup></b>	bis zu EUR 80 Mio.
<b>Grundlaufzeit<sup>3</sup></b>	bis 31.12.2028
<b>Mindestbeteiligung</b>	EUR 5.000 zzgl. 5 % Ausgabeaufschlag
<b>Erwartete Rendite</b>	5 % p.a. IRR <sup>4,5</sup>
<b>Prognostizierte Gesamtausschüttung über die gesamte Grundlaufzeit</b>	132,8 % <sup>4,6</sup>
<b>Verwahrstelle</b>	Caceis Bank S.A.
<b>Pipeline</b>	Zugriff auf 5,3 GWp weltweit
<b>Einkunftsart</b>	Einkünfte aus Gewerbebetrieb
<b>Haftsumme</b>	1,0 % des Kommanditkapitals

<sup>1</sup> Weitere Märkte gemäß Verkaufsprospekt möglich (Südostasien (insb. Indonesien, Malaysia, Vietnam, Kambodscha, Philippinen), Südkorea, Lateinamerika (insb. Mexiko, Chile, Kolumbien), Länder der karibischen Gemeinschaft („CARICOM“)). Die Investmentgesellschaft investiert max. 15 % ihres Kommanditkapitals direkt oder indirekt in Objektgesellschaften mit Sitz in diesen Ländern.

<sup>2</sup> Exkl. Ausgabeaufschlag. Erhöhungsoption auf bis zu EUR 150 Mio.

<sup>3</sup> Verlängerung um bis zu 50 % der Grundlaufzeit sowie Verkürzung der Laufzeit um bis zu zwei Jahre möglich.

<sup>4</sup> Bezogen auf das Kommanditkapital inklusive aller Kosten und Gebühren, jedoch exklusive Ausgabeaufschlag. Hinweis: Prognosen sind kein Indikator für die zukünftige Wertentwicklung.

<sup>5</sup> Berechnet nach der Internen Zinsfuß-Methode (Englisch: IRR – Internal Rate of Return): Die interne Zinsfuß-Methode ist eine finanzmathematische Methode zur Berechnung der Rendite (Effektivverzinsung) einer Investition. Der Abzinsungsfaktor, bei dessen Verwendung die diskontierten zukünftigen Zahlungen dem heutigen Preis bzw. der Anfangs investition entsprechen, heißt interner Zinsfuß. Ist dieser Zinsfuß größer als der Kalkulationszinsfuß, ist die Investition über die Gesamtlaufzeit wirtschaftlich.

<sup>6</sup> Es kann zu einer Verlängerung oder Verkürzung der Laufzeit kommen. Einzelheiten sind dem Verkaufsprospekt zu entnehmen.

## Risikohinweise

Die Beteiligung an dem „HEP – Solar Green Energy Impact Fund 1“ ist mit Risiken verbunden, bei deren Realisierung ein vollständiger Verlust des eingesetzten Kapitals nicht ausgeschlossen werden kann.

- Risiko, dass die Anlageziele nicht erreicht werden
- Fremdwährungsrisiken
- Risiken, die die wirtschaftliche und politische Entwicklung betreffen
- Risiko geringerer Einnahmen
- Fremdfinanzierungsrisiko
- Risiko des Verlusts der Qualifikation als Artikel-9-Fonds
- Rechtsänderungsrisiko

**Hinweis: Die vorstehenden Ausführungen stellen lediglich eine Auswahl der mit der Beteiligung an dem Publikums-AIF verbundenen Risiken dar. Die ausführlichen Risikoerläuterungen finden Sie im Verkaufsprospekt.**

HEP Kapitalverwaltung AG, [vertrieb@hep.global](mailto:vertrieb@hep.global)

März 2024